



*Après 39 ans d'une vie professionnelle bien animée, je viens de prendre la Présidence de notre groupement MODE GRAND OUEST.*

*Arrivée par hasard en 1977 dans l'industrie de l'habillement après des études de comptabilité, j'ai créé en 1984, TEXTILE DU MAINE, une entreprise de sous-traitance, que je gère aujourd'hui avec mon fils, Nicolas TREHARD.*

*La vie d'entrepreneur est une constante remise en cause, impossible de se reposer sur ses acquis.*

*Pour durer, il faut toujours être en veille d'opportunités, d'innovations, de techniques...*

*Que vous soyez Créateur, Entreprise à Marque, Sous-traitant ou Prestataire de service, au sein de notre Groupement, vous trouverez des lieux d'échanges, de travail pour enrichir vos propres réflexions ou solutionner des problématiques communes à nos métiers de la filière MODE (habillement - textile - cuir).*

*Vous pourrez apporter votre contribution et rejoindre les différentes commissions avec l'appui des permanents pour :*

- réfléchir à l'avenir de nos métiers ;*
- agir collectivement pour la défense de nos intérêts ;*
- trouver des financements pour les actions groupées.*

*Le Groupement c'est aussi des moments conviviaux pour créer du lien sur le vaste territoire «Grand Ouest» que couvre MODE GRAND OUEST.*

*Mon rôle est de vous représenter, aussi n'hésitez pas à me joindre pour toutes préoccupations ou idées à soumettre au Conseil d'Administration.*

*Tél. 02 41 75 29 29 - Mail : [contact@modegrandouest.fr](mailto:contact@modegrandouest.fr)*

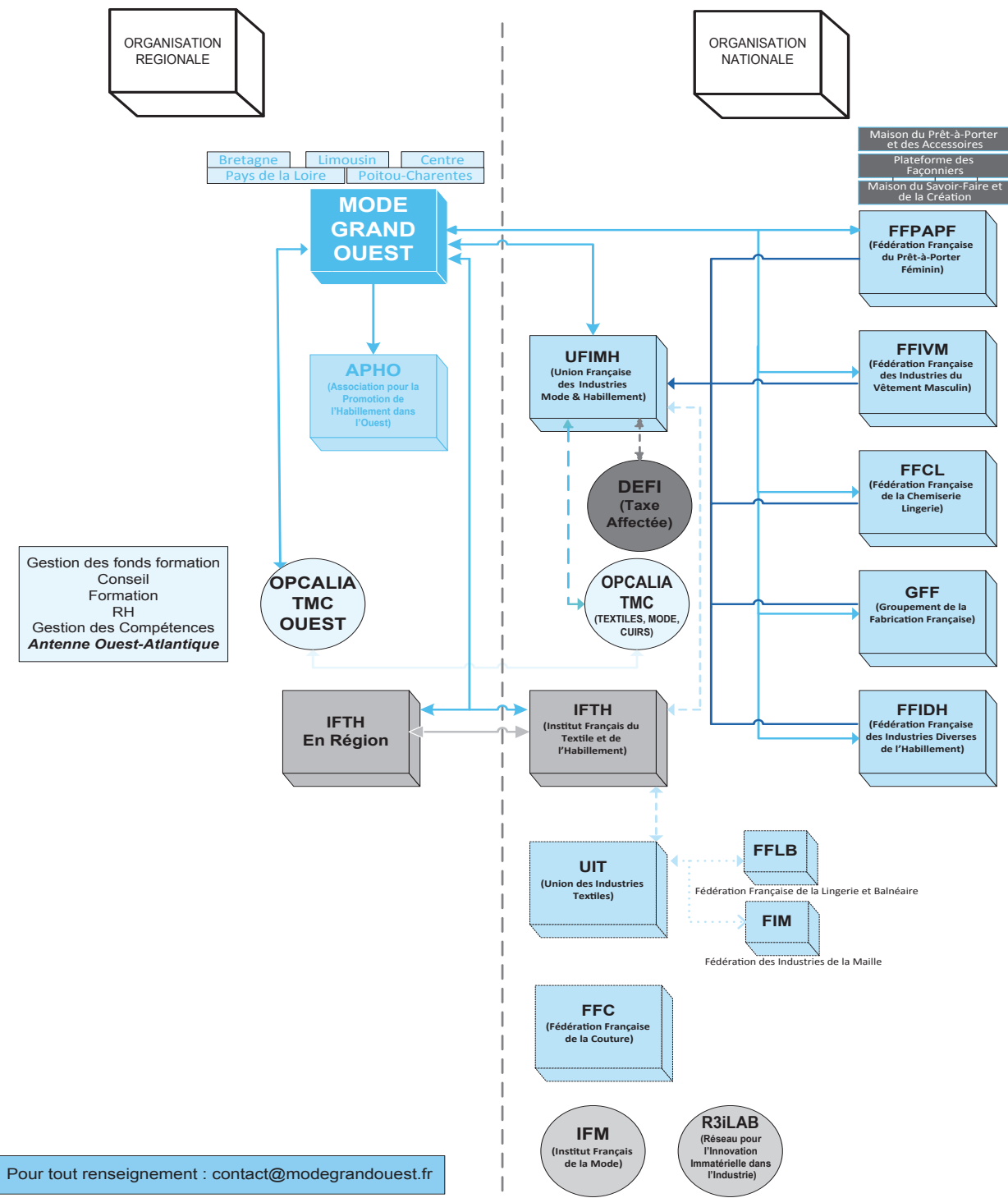
*Soyez assurés que je défends nos valeurs de travail, de respect et d'humanité, nos intérêts et modestement le rayonnement de la Mode Française.*

**Sylvie CHAILLOUX**  
Présidente de « Mode Grand Ouest »

# ORGANISATION DES RESEAUX MODE EN FRANCE

A1

## ORGANISATION DES RESEAUX MODE EN FRANCE



## A2

Présidente  
1<sup>er</sup> vice-président  
2<sup>ème</sup> vice-président  
3<sup>ème</sup> vice-président  
Secrétaire  
Secrétaire adjoint  
Trésorier  
Trésorier adjoint  
Membres d'honneur

## LE BUREAU

Sylvie CHAILLOUX, *TEXTILE DU MAINE (49)*  
Jean-Yves PAPIN, *PACT EUROPACT (49)*  
Luc BETHUS, *LG GOUTURE (85)*  
Carole MAUGUIN, *MULLIEZ FLORY (49)*  
Sophie PINEAU, *GETEX (85)*  
Xavier CUNAUD, *GROUPE SALMON ARC EN CIEL (49)*  
Jean-François COULON, *LA CRIEE DES MARQUES (85)*  
Yannick JOLLY, *BLEU OCEANE (85)*  
Claude TETARD  
Alain MOREAU  
Joseph MOREAU

**Le bureau se réunit une fois par mois.**

## MEMBRES DU CONSEIL D'ADMINISTRATION

**Les membres du bureau sont d'office membres du Conseil d'Administration.**

Nadège BERTET, *PULSION (49)*  
Frédéric CHAIGNEAU, *MAT DE MISAIN (85)*  
Alexandre CLARY, *CONFECTION DES DEUX SEVRES (79)*  
Matthieu COQUELIN, *CONFECTION DU COGLAIS (35)*  
Jean-François GIRAUD, *CHIC & STYLE (85)*  
Philippe HACHE, *MACOSA (72)*  
Tony HERBLOT, *SOCOVEL SISTEM (85)*  
Philippe LEFEBVRE, *SCT (85)*  
Jacques MARTIN LALANDE, *FIM (35)*  
Patrick MARTINEZ, *SN CONCORDE (53)*  
Pierre PACAUD, *LETHU REGENCE (44)*  
Françoise PIOU, *LA FERRIERE COUTURE (85)*  
Davy RABY, *JC CONFECTION (79)*  
Stéphanie VALLE, *MANOUKIAN (79)*  
Olivier VERRIELE, *SCFL (49)*



**Le Conseil d'administration se réunit une fois tous les deux mois.  
Pour toutes questions ou informations : [contact@modegrandouest.fr](mailto:contact@modegrandouest.fr)**

## LES COMMISSIONS DE TRAVAIL

Des commissions de travail sont créées en fonction des sujets à traiter lors des Bureaux ou Conseils d'Administration, animées par un référent adhérent et un référent permanent. Exemples : Commissions Communication, Marques, Lobby, Formation, Innovation, Evènements, Patrimoine.

## A3 LES PERMANENTS



**Laurent VANDENBOR**  
*Délégué Général*

Direction,  
Relations élus, projets, lobby,  
Alliances,  
Visites prospects et membres,  
Commission innovation.

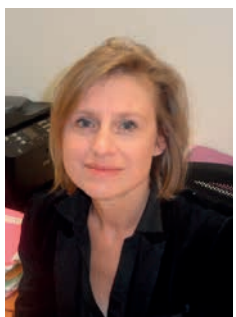
[l.vandenbor@modegrandouest.fr](mailto:l.vandenbor@modegrandouest.fr)  
02 41 75 29 28



**Marie BRIN**  
*Directrice opérationnelle*

Direction administrative  
et financière,  
Formation,  
Salons professionnels,  
Commissions marques,  
Patrimoine et Événements.

[m.brin@modegrandouest.fr](mailto:m.brin@modegrandouest.fr)  
02 41 75 29 29



**Nathalie ROBIN**  
*Attachée de Direction  
Chargée de projets*

Suivi dossiers du délégué général,  
Actions collectives,  
Organisation de temps forts,  
Commission formation.

[n.robin@modegrandouest.fr](mailto:n.robin@modegrandouest.fr)  
02 41 75 29 28



**Brigitte GERFAULT**  
*Assistante de gestion*

Interface avec les adhérents,  
Information réseau,  
Actualisation site internet,  
Suivi dossiers formation,  
Commission communication.

[b.gerfault@modegrandouest.fr](mailto:b.gerfault@modegrandouest.fr)  
02 41 75 29 29



**Lydie MICHOT**  
*Juriste*

Questions sociales et juridiques,  
Commission lobby.

[l.michot@modegrandouest.fr](mailto:l.michot@modegrandouest.fr)  
02 41 75 29 21



**Émeline CASTANHEIRA**  
*Assistante administrative  
formation et comptabilité*

Suivi des dossiers de formation

[apho@orange-business.fr](mailto:apho@orange-business.fr)  
02 41 75 90 93